

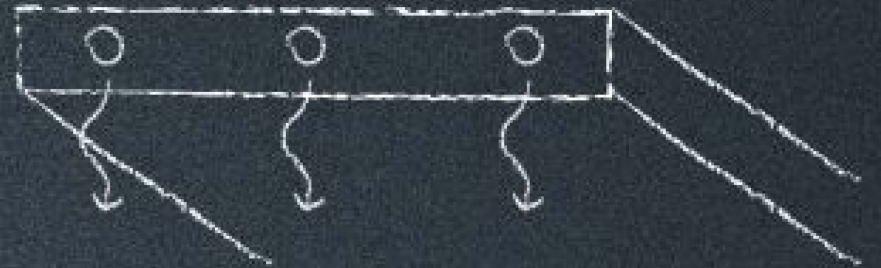
Systeme énergétique

## Systeme de plafond rafraichissant et chauffant

Plafond Ch/Rf –solution  
technique

**Comfo Top**

Fiche produit



*Bien vivre l'énergie*

# Comfo Top®

Plafond rafraîchissant/chauffant

**Roth**

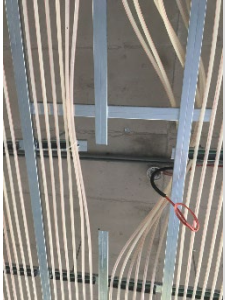
Un climat parfait pendant 365 jours par an



**... La sensation de fraîcheur douce  
en été dans votre logement**

**La douceur du soleil sur votre  
peau en hiver...**

## Simplicité de mise en oeuvre



Les luminaires ne sont pas vos ennemies lors de l'installation du Comfo Top®. Un simple dévoiement du tube vous permet d'éviter les descentes des réseaux annexes, et même ceux qui n'étaient pas prévus à la conception.

Une installation rapide et simple !

## Du confort A l'extrême

Confort *thermique*, sa diffusion douce de fraîcheur en été, de chaleur en hiver  
Confort *acoustique*, son silence absolu et son absence de bouche de soufflage  
Confort *esthétique*, son intégration au plafond totalement invisible  
Confort pour *la santé*, sa capacité à ne déplacer aucune masse d'air



## Une réactivité Inégalée



L'atout majeur du Comfo Top® est l'absence de masse de remplissage, ce qui en fait un système très réactif, permettant des abaissements et montées en température rapides pour s'adapter à la météo extérieure, en temps réel.

Cela génère des économies d'énergies pour l'utilisateur et permet, lorsqu'il est couplé avec une régulation, de s'ajuster fidèlement à la température ambiante demandée.



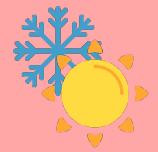
**Economique**



**Réactif**



**Ecologique**



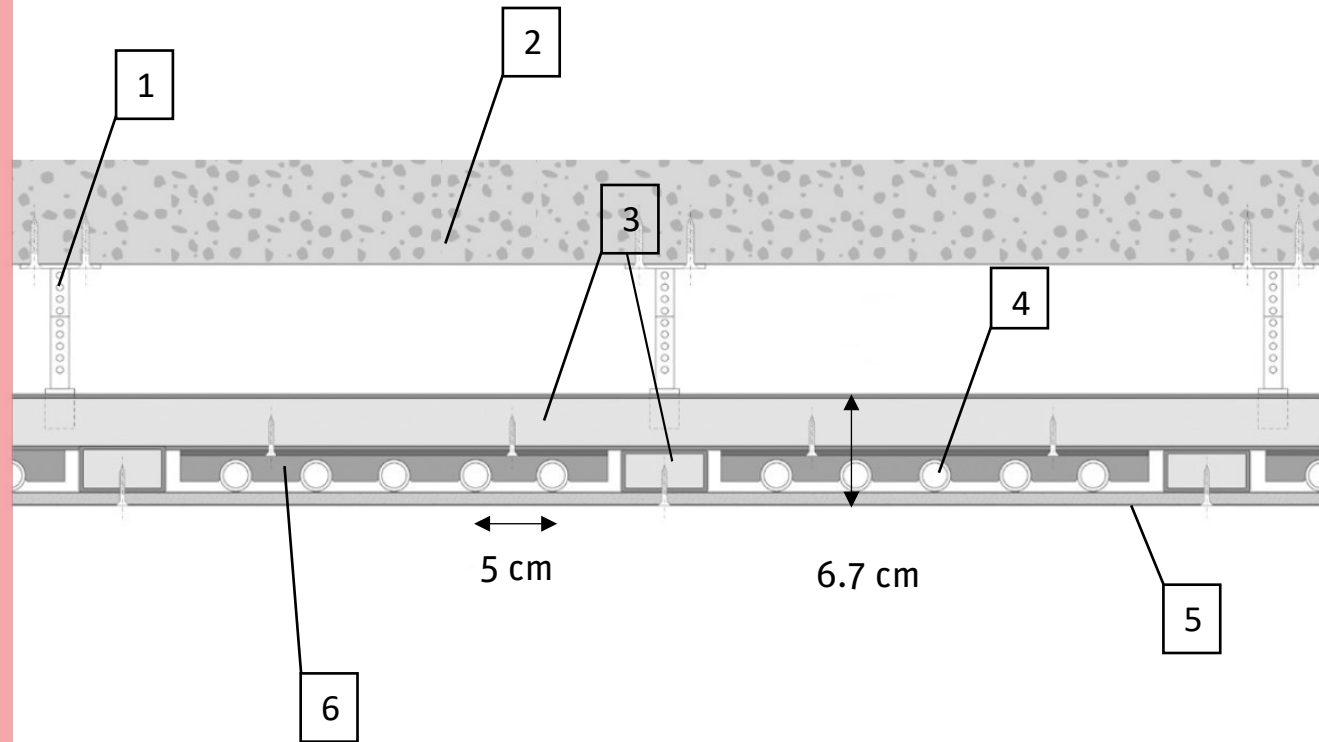
**Confort  
maximal**

# Mise en œuvre

Comfo Top®

Composition du système :

- 1 Suspente fonction du support
- 2 Support
- 3 Fourrures métalliques
- 4 Tube XPERTS5 + avec BAO protégée (efficace contre les côtés saillants de la fourrure)
- 5 Plaque de plâtre type BA13
- 6 Rail de maintien du tube



# Une mise en œuvre simple

## Pose de la

### Structure métallique



Avant d'aborder la pose du système, il est nécessaire de bien vérifier la planéité du support. A savoir que le poids du système Comfo Top® (tube en eau et rail clips) est de 6 kg/m<sup>2</sup>. Il est nécessaire de prendre en compte le poids du système lors d'une rénovation.

La première étape consiste à fixer les suspentes au support et à visser les fourrures sur les suspentes. Veillez à respecter un entraxe maximal entre fourrure secondaire de 60 cm et un entraxe maximum entre fourrure primaire de 1m. La pose de cornière est indispensable sur le pourtour.



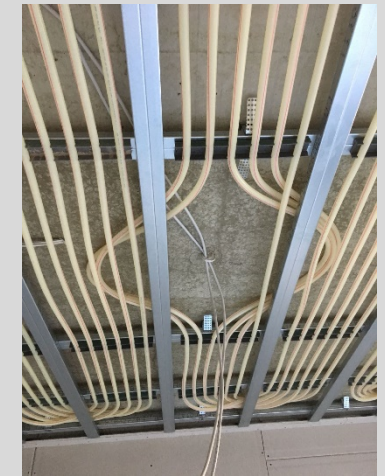
Virage à 180° pour le tube

## Pose du Tube

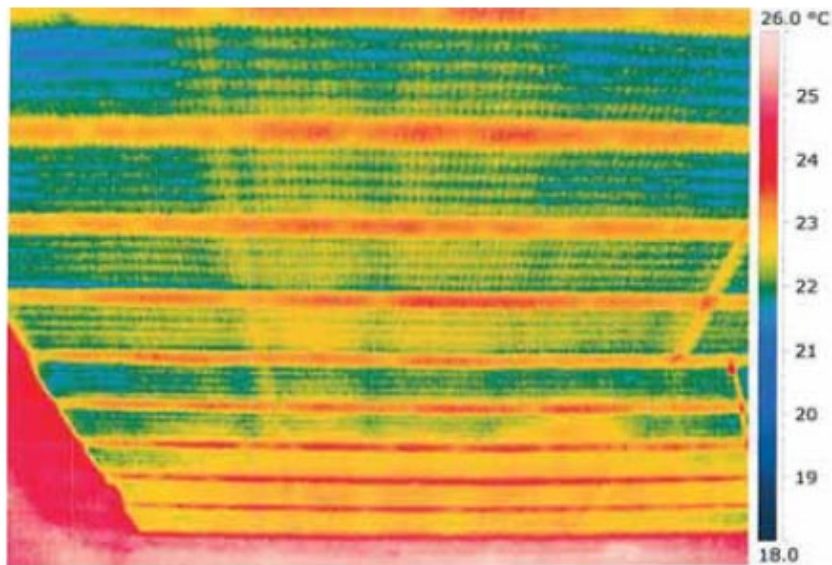
Le tube vient se clipser dans le rail en matériau de synthèse. Pour cela, il faut avoir vissé les rails clips à la fourrure primaire avec une distance de 1m maximum pour éviter l'apparition de « ventre » entre rails clips.

Notre tube Xpert S5+ possède 5 couches, ce qui signifie que la barrière anti-oxygène est protégée contre toute action mécanique extérieure. Il possède également un rayon de courbure qui permet une mise en œuvre aisée au plafond.

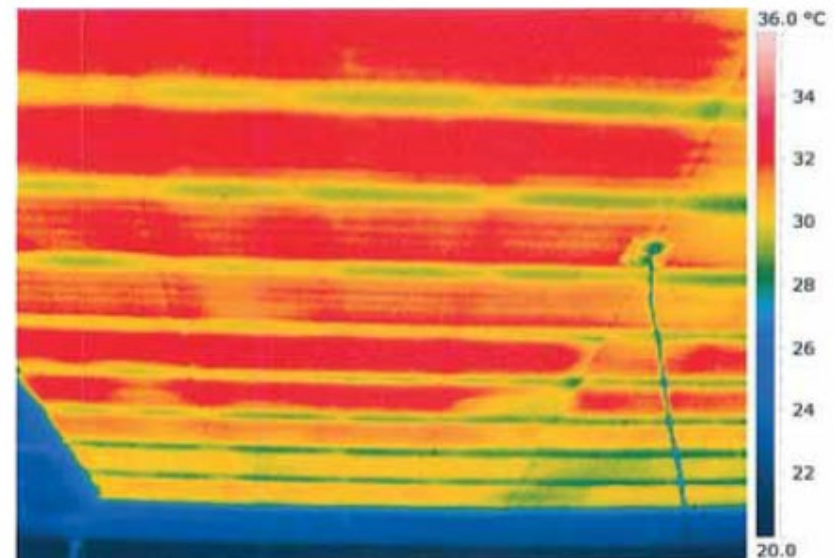
Il est nécessaire d'isoler l'espace entre le support et la fourrure primaire avec une résistance thermique minimum de 0.75m<sup>2</sup>.K/W. L'isolation de cet espace ne pourra pas se faire en laine soufflée sauf si une membrane permet de retenir la laine soufflée en partie supérieure.



# Performances ComfoTop®



Point de mesure 1 : température moyenne de l'eau : environ 18°C, température ambiante : environ 26°C, première moitié du plafond avec zone de bordure



Point de mesure 1 : température moyenne de l'eau : environ 40 °C, température ambiante : environ 20 °C, première moitié du plafond avec zone de bordure

Les performances du Confo Top ont été mesurées à la caméra thermique, on obtient une émission en chaud jusqu'à 60 W/m<sup>2</sup> et une absorption en froid de l'ordre de 40 W/m<sup>2</sup>.