

Hydrodistribution
Système Alu-laseplus®

Fiche technique outillage



Kit de sertissage

Nous vous recommandons d'utiliser les outils à sertir et les mâchoires de la gamme Roth. Leur aptitude a été démontrée dans les essais d'homologation DVGW (Association Allemande scientifique et technique pour le gaz et l'eau) pour le système Roth Alu-Laserplus®. Le profil des mâchoires est de type **R(H)**, spécifique aux bagues à sertir de chez ROTH.

Toutes les sertisseuses utilisées doivent être en parfait état, fournir une force de pression entre 19kN et 32 kN, être couplées aux mâchoires de même dimension et avoir une course de 40 mm.



Pour l'utilisation d'autres marques de machines à sertir, l'utilisateur doit avoir la garantie et la sécurité de la part du fabricant, en tenant compte des spécifications techniques mentionnées ci-dessus, de la compatibilité de la machine.

Mâchoires et chaînes de pressage d'autres fabricants ne peuvent être utilisées qu'avec les profils Roth. Encore une fois, faites attention au parfait état des outils. La garantie et la sécurité d'emploi doit être confirmée par le fabricant. En cas de doute avec l'adéquation de l'un des composants avec le système Roth Alu-Laserplus® contacter un conseiller Roth. L'utilisation d'autres outils non approuvés place immédiatement votre installation hors garantie.

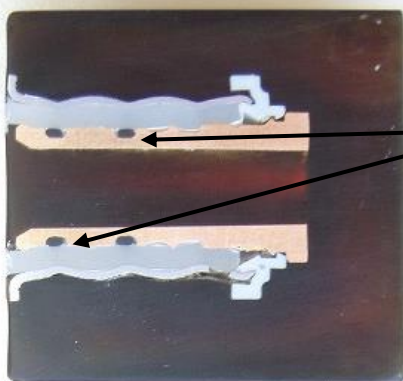
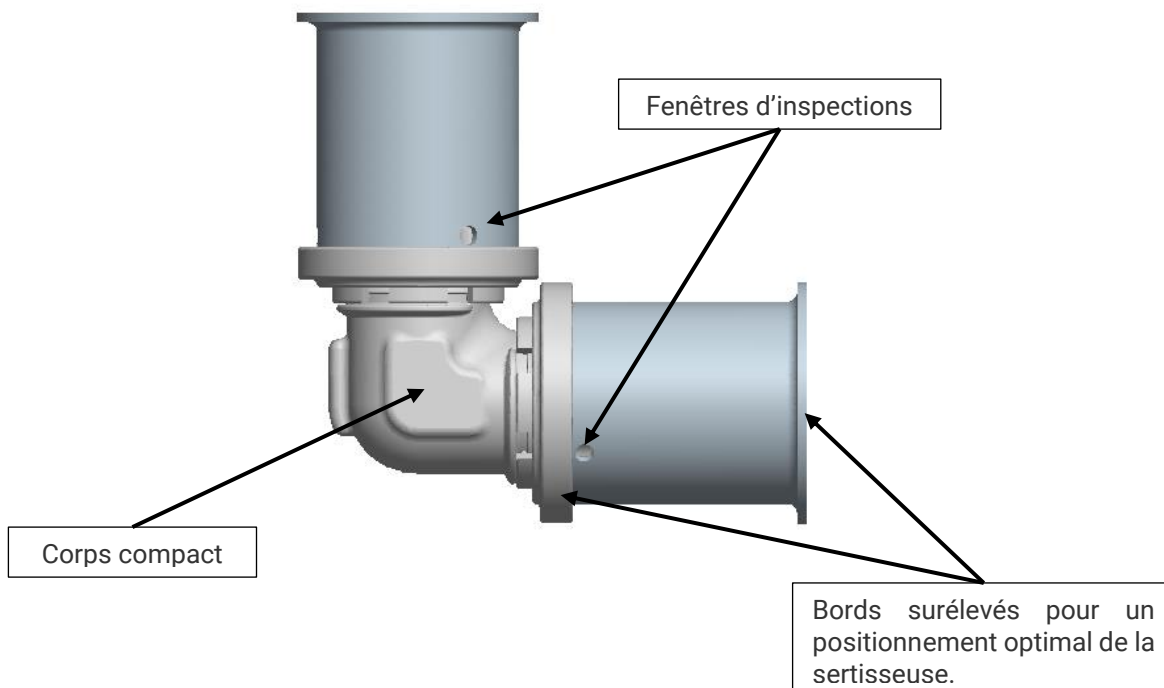
Entretien

Les outils de sertissages du système Roth sont de la plus haute qualité et offre une durabilité et une durée de vie maximales. Toutefois, les mâchoires et les mors de base sont soumis à de fortes contraintes, ce qui se traduit par une usure normale à long terme.

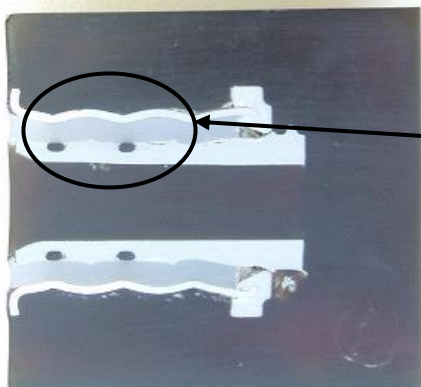
L'utilisateur doit vérifier au quotidien, l'état technique et fonctionnel de ses outils, visuellement avant toutes interventions. Afin d'assurer la meilleure durabilité de vos outils il est impératif de respecter la maintenance annuel avec nos partenaires. Le non-respect des maintenances annuels, ou l'utilisation d'outils usagés (presses, mâchoires, etc...) peut gravement endommager vos outils et vos installations. Cela peut conduire à :

- > Défauts d'outils (mâchoire brisée...)
- > Mauvais usage (installation qui fuit)
- > Atteinte à la sécurité des personnes et des biens

Les instructions de montage et les notices des outils de sertissages doivent être scrupuleusement respectées !



Le double joint torique permet d'obtenir une étanchéité maximale. Le risque de fuite est limité.



Le profil de la mâchoire R(H) est idéal pour compresser la matière au niveau des joints.

◆ Instructions pour un bon sertissage

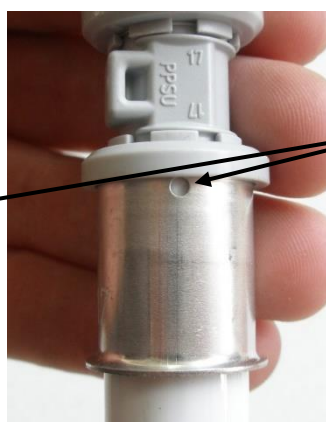
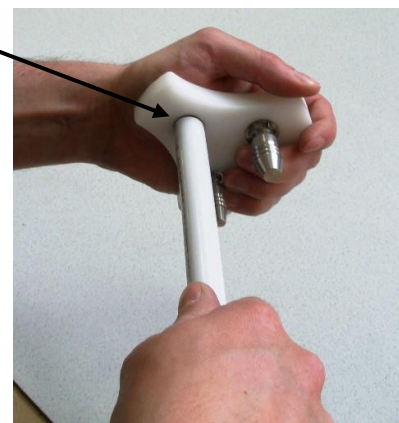
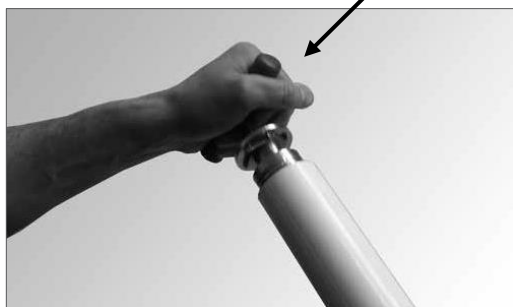


Couper le tube à l'aide du coupe-tube (Ø 16 à 25 mm). Une attention particulière doit être apportée pour les tubes pré-gainés et pré-isolés.

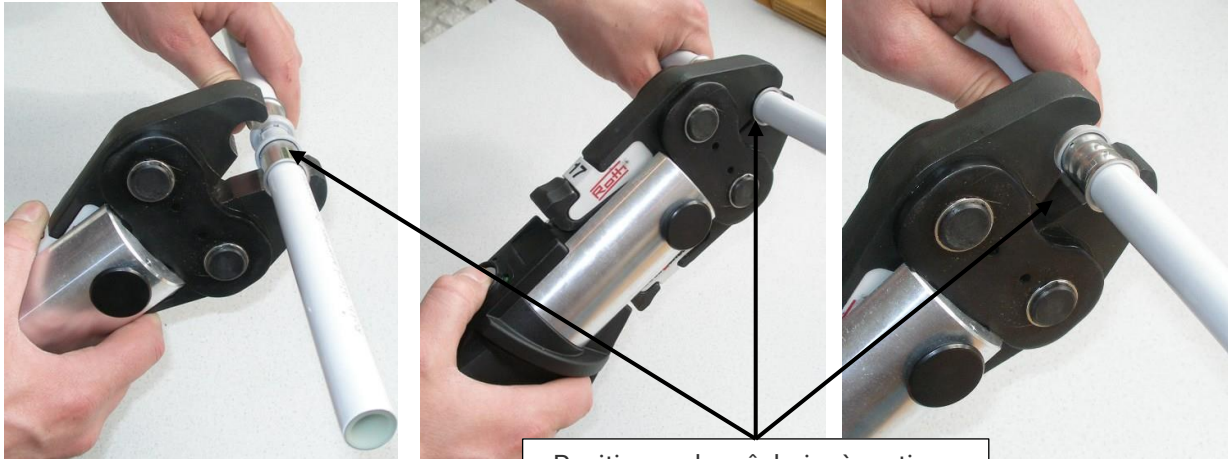
Utiliser un coupe-tube à angle droit pour des diamètres compris entre Ø 16 mm et Ø 63 mm.



Toujours ébavurer et calibrer avec les outils Roth adaptés pour éviter d'endommager les joints lors de l'installation du tube.

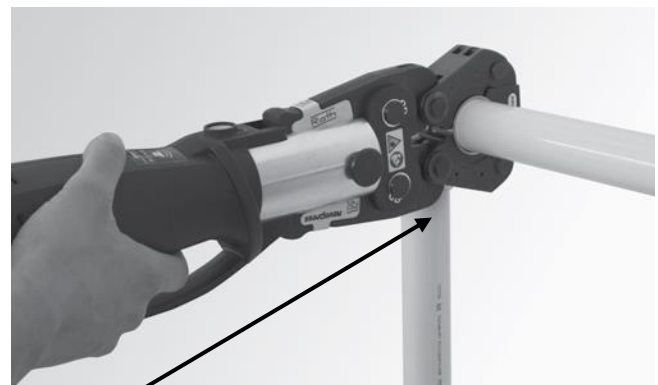
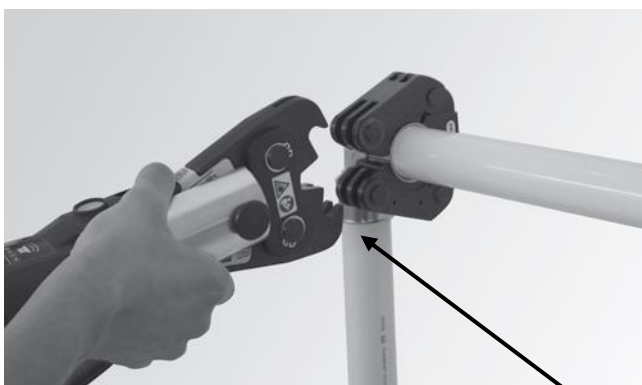


Contrôler si le tube est dans la bonne position : insérez le tube jusqu'à la butée. Vérifiez la position du tube dans la fenêtre d'inspection.



Positionner la mâchoire à sertir au niveau de la bague et effectuer la compression.

Pour les diamètres de tubes de Ø 40 mm, Ø 50 mm et Ø 63 mm, il est nécessaire d'utiliser les chaînes de sertissages.



Connecter la mâchoire mère à la chaîne de sertissage puis effectuer la compression