

# RÉSERVOIR FIOUL ROTHALEN PLUS

Stockage des produits fioul en intérieur et extérieur



Les réservoirs ROTHALEN PLUS avec cuvette de rétention PE HD (enveloppe secondaire) sont conçus pour stocker des produits pétroliers, dont le point d'inflammation est > à 55°C. La cuvette de rétention en PE HD teintée dans la masse empêche l'altération du réservoir interne et du produit stocké par agression de rayons UV. Afin d'éviter les risques de déplacement du réservoir sous l'effet du vent, des eaux ou des trépidations, celui-ci doit être fixé solidement sur un sol plan maçonné.

## ■ Modèles et dimensions

Le réservoir fioul ROTHALEN PLUS dispose de 5 capacités de stockage :

ROTHALEN PLUS			
Modèle	Dimensions L x P x H (mm)	Poids (kg)	Références
ROTHALEN PLUS 500	1143x700x1093	41	1401000333
ROTHALEN PLUS 700	1143x700x1480	53	1401000332
ROTHALEN PLUS 1000	1143x700x1985	69	1401000331
ROTHALEN PLUS 1500	1655x780x1856	98	1401000311
ROTHALEN PLUS 2000	2410x875x1770	170	1401000561

## ■ Transport

Les réservoirs doivent voyager en position verticale. Ils ne doivent ni être soumis à de lourdes charges, ni être mis en contact avec d'autres objets métalliques (pointus) qui risqueraient de l'endommager.

Manipuler avec précaution le réservoir pendant le chargement/déchargement et éviter toute chute.

## ■ Emplacement

**Le réservoir ne doit pas être enterré.** Les réservoirs doivent être placés sur un sol plan maçonné et reposer sur toute la surface de leur fond, les uns à côté des autres, de telle sorte que la plaque d'identification soit visible. Le stockage ne doit pas gêner le passage. Les réservoirs ne doivent pas être adossés à un mur (**retrait minimum 10 cm**).

Respecter une distance minimum de 1 mètre entre la chaudière et le réservoir.

# RÉSERVOIR FIOUL ROTHALEN PLUS

Stockage des produits fioul en intérieur et extérieur



## ■ Installation Individuelle (un seul réservoir)

2 choix de kit possibles :

### Kit n°1

Combiné de soutirage avec vanne police, tube plongeur et crépine lestée.

Pour le raccordement d'un réservoir seul

OU

### Kit n°2

Té de remplissage, Té d'évent, Combiné de soutirage avec vanne police, tube plongeur et crépine lestée.

Pour le raccordement du premier réservoir d'une batterie.

Remplissage à pistolet



Remplissage raccord pompier (non fourni)



Position face à la plaque d'identification :

A : monter dans le premier orifice le système de remplissage (ne jamais remplir le réservoir au-dessus du niveau maximum).

B : Monter dans le deuxième orifice le système de soutirage (vanne de police).

C : Monter dans le troisième orifice l'indicateur de niveau de telle sorte qu'il soit lisible. L'un des bouchons, dont la partie centrale se dévisse, facilite l'installation de l'indicateur de niveau.

D : Monter dans le quatrième orifice le **tube d'évent (obligatoire à toutes installations)**



A : Remplissage

B : Soutirage (Kit n°1)

C : Indicateur de niveau

D : Évent

# RÉSERVOIR FIOUL ROTHALEN PLUS

Stockage des produits fioul en intérieur et extérieur



## ■ Installation en batterie (plusieurs réservoirs)

Plusieurs réservoirs, de même capacité, même nature et de même hauteur, peuvent être mis en batterie **sans que toutefois le stockage n'excède 10 000 litres (lorsque le stockage excède 2 500 litres, le local exclusif de stockage est obligatoire - voir arrêté ministériel en vigueur).**

L'aspiration (soutirage) des réservoirs jumelés s'effectue simultanément dans chaque cuve : à l'arrêt du brûleur (dépression), l'excédent de fioul (retour) s'écoule dans la première cuve et par le système des vases communicants, le niveau de chaque réservoir s'équilibre.

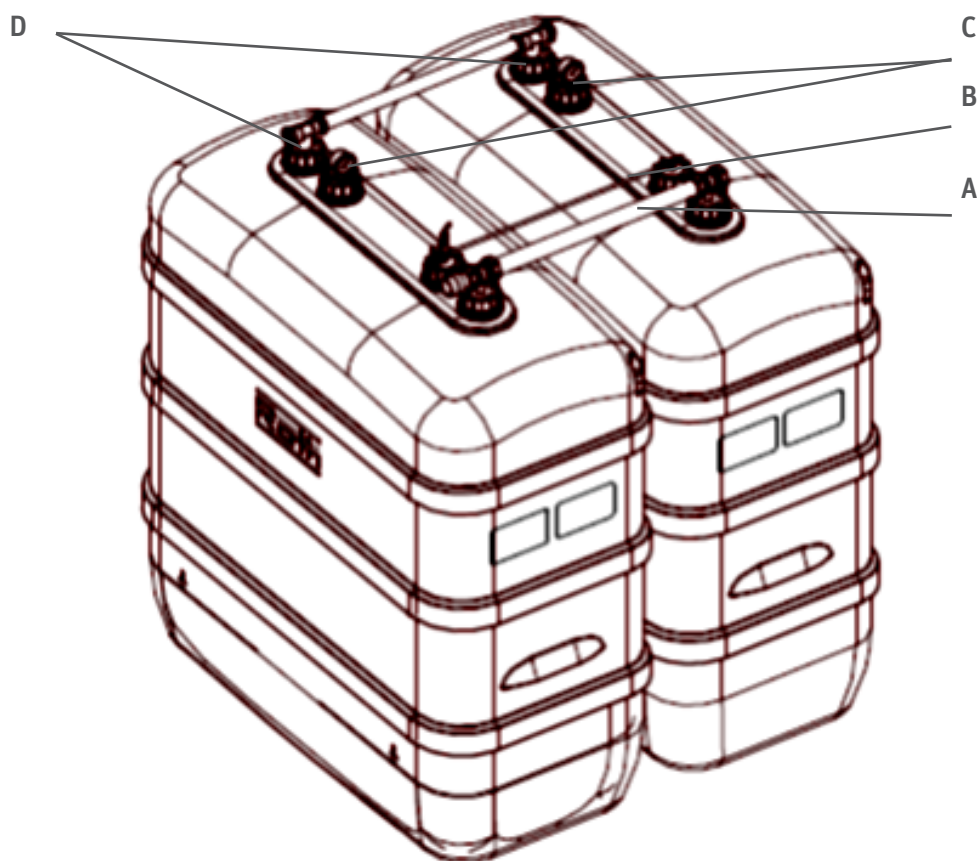
A : Remplissage (2 tés de remplissage filetés + 1 tube Ø50mm)

B : Soutirage (1 vanne police (Kit N° 1) + 1 tube en cuivre (non fourni) + 1 té de soutirage)

C : Indicateur de niveau

D : Évent (2 tés d'évent non filetés + 1 tube Ø42mm)

La connexion entre la vanne de soutirage (vanne de police) et le brûleur est à la charge de l'installateur.



**ATTENTION : Une ventilation des réservoirs est obligatoire** pour permettre lors du soutirage du produit stocké un équilibre de pression par une entrée d'air et éviter une déformation de la cuve. (Idem lors du remplissage par raccord pompier, pour permettre l'évacuation de l'air).

# RÉSERVOIR FIOUL ROTHALEN PLUS

Stockage des produits fioul en intérieur et extérieur



## ■ Sangles d'ancrage

Afin de diminuer au maximum les risques de déplacement du réservoir sous l'effet du vent, des eaux ou des Trépidations, le réservoir doit être fixé solidement sur un sol plan et maçonné.



## ■ Sifflet d'alarme de remplissage (option pour Kit n°2)

A monter sur le premier réservoir avec le Té d'évent du kit n°2.



## ■ Les Kits de jumelage

### > Kit n°2



### > Kits n°3 à 5



# RÉSERVOIR FIOUL ROTHALEN PLUS

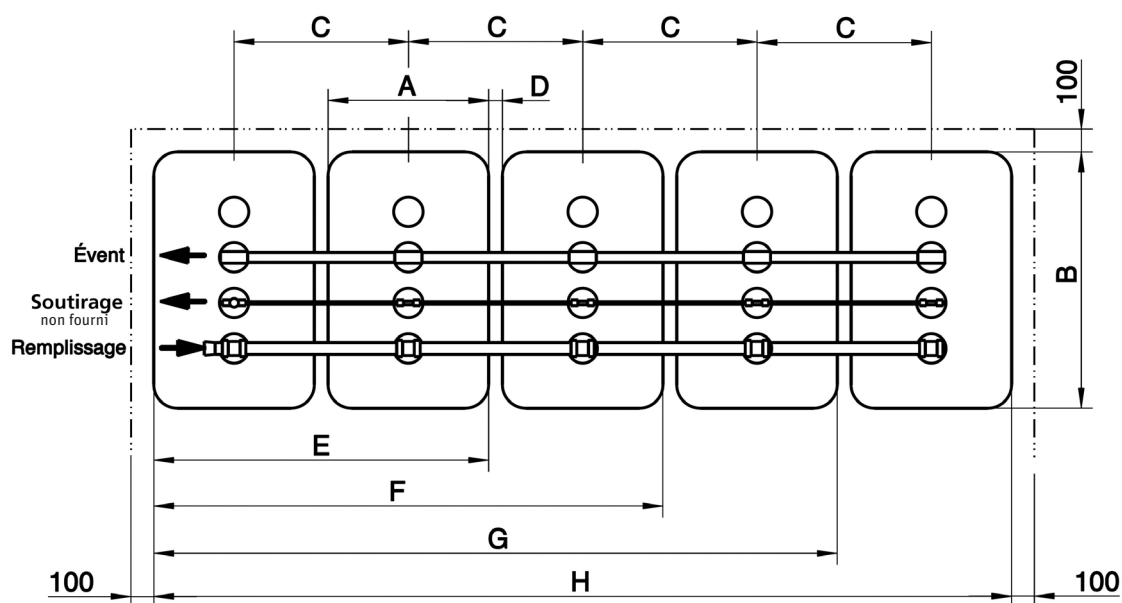
Stockage des produits fioul en intérieur et extérieur



## > Choix des kits

JUMELAGE DE CUVES	1 <sup>ère</sup> cuve	2 <sup>ème</sup> cuve	3 <sup>ème</sup> cuve	4 <sup>ème</sup> cuve	5 <sup>ème</sup> cuve
ROTHALEN PLUS 500	Kit N°2	Kit N°5	Kit N°5	Kit N°5	Kit N°5
ROTHALEN PLUS 700	Kit N°2	Kit N°5	Kit N°5	Kit N°5	Kit N°5
ROTHALEN PLUS 1000	Kit N°2	Kit N°5	Kit N°5	Kit N°5	Kit N°5
ROTHALEN PLUS 1500	Kit N°2	Kit N°3	Kit N°3	Kit N°3	Kit N°3
ROTHALEN PLUS 2000	Kit N°2	Kit N°4	Kit N°4	Kit N°4	Kit N°4

## > Dimensions



MODÈLES	Largeur [mm]	Longueur [mm]	Entre axes [mm]	Écart [mm]	Largeur 2 réservoirs [mm]*	Largeur 3 réservoirs [mm]*	Largeur 4 réservoirs [mm]*	Largeur 5 réservoirs [mm]*
	A	B	C	D	E	F	G	H
500	700	1143	760	60	1460	2220	2980	3740
700	700	1143	760	60	1460	2220	2980	3740
1000	700	1143	760	60	1460	2220	2980	3740
1500	780	1655	800	20	1580	2380	3180	3980
2000	875	2410	960	85	1835	2795	3755	4715

\*Attention : prévoir un écart supplémentaire de 10 cm de chaque côté du (des) réservoir(s) au(x) mur(s) (écarts non compris dans les dimensions ci-dessus)

# RÉSERVOIR FIOUL ROTHALEN PLUS

Stockage des produits fioul en intérieur et extérieur

**Roth**

## ■ Les accessoires

### Sifflet d'alarme de remplissage



A monter sur le premier réservoir avec le Té d'évent du kit<sup>2</sup>

### Indicateur de niveau (inclus)



A monter dans le troisième orifice

### Détecteur de fuite (inclus)



Rothalen Plus et DWT

### Filtere avec retour intégré (option)



A monter entre la cuve et la chaudière  
Evite le retour du fioul vers la cuve pour un débit > 70L/h

### Jauge Rothalert à ultrasons (option)

Conçu pour mesurer et contrôler en permanence le niveau



A monter sur un bouchon et s'assurer que le transmetteur soit le plus vertical possible

### Bouchon cuve fioul pour jauge (3 pièces écrou-chapeau, bouchon en deux pièces)



### Bouchon cuve fioul pour kit (2 pièces écrou-chapeau, bouchon)



## ■ Entretien

Après quelques années d'utilisation, il est normal de trouver au fond des réservoirs une présence d'eau et de sédiments. Le nettoyage du réservoir est à effectuer par une entreprise spécialisée en vidange et en pré-traitement des hydrocarbures, tous des dix ans selon l'arrêté du 1 juillet 2004.